

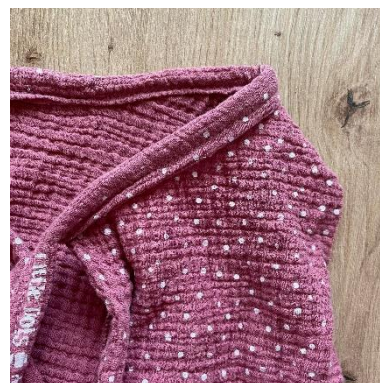
1, Díly légy přeložíme napůl a sešijeme s předními díly.



2, Sešijeme náramenice.



3, Průkrčník olemujeme proužkem na čtvrtiny. Okraje založíme dovnitř



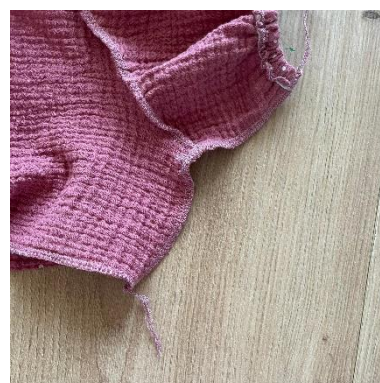
4, Lem rukávů založíme, vsuneme pruženku a s nataženou pruženkou prošijeme.



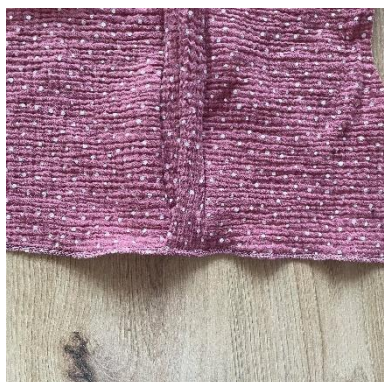
5, Rukávy našijeme do průramků a řasíme.



6, Horní díl sešijeme na bocích.



7, Légy ve spodní části přeložíme přes sebe a prošijeme.



8, Kanýry A sešijeme na bocích a nařasené sešijeme s horním dílem.



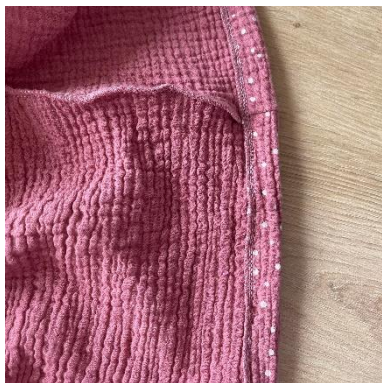
9, Kanýry B sešijeme na bocích a nařasené sešijeme s kanýrem A.



#dnesšiju

FOTONÁVOD

10, Spodní lem kanýru B začistíme a založíme.



11, Nanýtujeme druky na légu.

